



BEOZ

La nuova gamma di biostimolanti e prodotti speciali a marchio ICL

Dr. Andrea Ghirotti

Agronomist & Business Developer – ICL Italy Milano

Biostimolanti Conference - 26-27 Febbraio 2025 - Napoli



L'impatto che si vede

+90

Anni di
esperienza
fondata nel 1929

+12 mila

Dipendenti in
tutto il mondo

Top

Leader industriale
in tutto il portfolio
minerario e negli ESG

\$7,9

miliardi

Fatturato globale
2023

\$1.5

miliardi

EBITDA 2023

20 centri

R&D

a livello globale





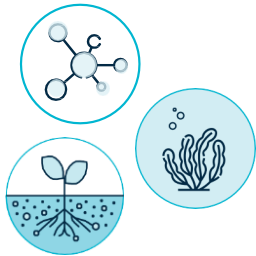
BEOZ™

Garanzia di produttività
anche in condizioni ostili



BEOZ

Biostimolanti di nuova generazione che uniscono l'efficacia delle componenti tradizionali a tecnologie innovative



Estratti d'alga, specifici aminoacidi vegetali, peptidi ed estratti umici in combinazione



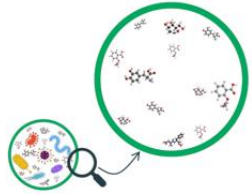
Aggiunta di **microrganismi** tra cui funghi micorrizici ed inoculi batterici con funzioni specifiche in alcuni formulati



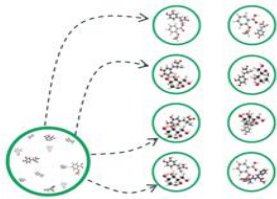
Metaboliti selezionati, specifici per ogni formulato, in grado di interagire a livello fisiologico con la pianta (acidi organici, enzimi, polisaccaridi, aminoacidi ecc.)



Metabolite Technology



Separazione dei metaboliti mediante processi fisici e chimici e purificazione



Caratterizzazione delle diverse frazioni sulla base del peso molecolare



Studio e classificazione delle attività prevalenti



Inserimento delle frazioni attive all'interno dei biostimolanti per potenziarne l'azione



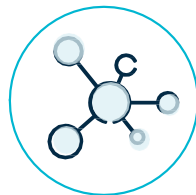


BEOZ™ ADAMITE

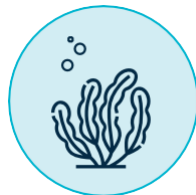
Vitalità e qualità dei frutti, senza compromessi



Formula 3-in-1 ottenuta dall'unione sinergica di:



**Aminoacidi vegetali
liberi**



Ascophyllum nodosum

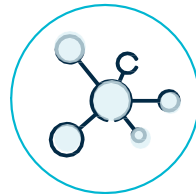


Metaboliti specifici

BEOZ™ ADAMITE

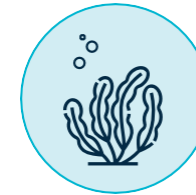


Vitalità e qualità dei frutti, senza compromessi



Aminoacidi vegetali liberi

- **Glicina**
- **Acido glutammico**
- **Lisina**
- **Prolina**
- **Arginina ecc.**



Ascophyllum nodosum

- Estratto ricco in **mannitolo (5,7 g/L)** e **alginati**
- Forte **azione citochinino-simile e auxino-simile**
- Stimolo della **moltiplicazione cellulare**
- Migliora la **tolleranza a stress abiotici** e potenzia i **meccanismi antiossidanti**

BEOZ™ ADAMITE

Vitalità e qualità dei frutti, senza compromessi



Metaboliti specifici

- **Promuovono il flusso di linfa** verso gli organi in accrescimento
- Potenziano i **meccanismi di detossificazione** dai radicali attivi
- Potenziano i **meccanismi di autodifesa** della pianta nei confronti di stress abiotici
- Favoriscono i **processi di divisione e distensione** cellulare
- **Rallentano la senescenza** della pianta



NON TRATTATO

BEOZ **ADAMITE**

Riduzione acinellatura
Grappoli più ramificati
Acini più pieni

BEOZ™ ADAMITE



Coltura	Epoca di applicazione	Dosaggio fogliare* (ml/hl)	Dosaggio fogliare per ettaro* (L/ha)	Dosaggio in fertirrigazione* (L/ha)
Vite	Racimoli separati, pre-fioritura, ingrossamento acini, inizio invaiatura	200-300	1,5-3	5-10
Drupacee	Fioritura, allegagione, ingrossamento frutto	200-300	2-3	5-10
Pomacee	Fioritura, allegagione, ingrossamento frutto	200-300	2-3	5-10
Orticole	Post-trapianto, sviluppo vegetativo	150-250	1,5-2,5	3-5
Estensive	Sviluppo vegetativo, pre-fioritura, allegagione	150-300	1,5-2,5	3-5

Le dosi sono indicative e possono variare in funzione della coltura, dello stadio fenologico, del carico produttivo e delle condizioni climatiche. Se necessario, consultare il proprio esperto di zona. Attenzione: si sconsiglia di miscelare Adamite con prodotti a reazione fortemente acida e con prodotti contenenti alte concentrazioni di rame, zolfo o calcio



Grazie per l'attenzione

Domande?

